

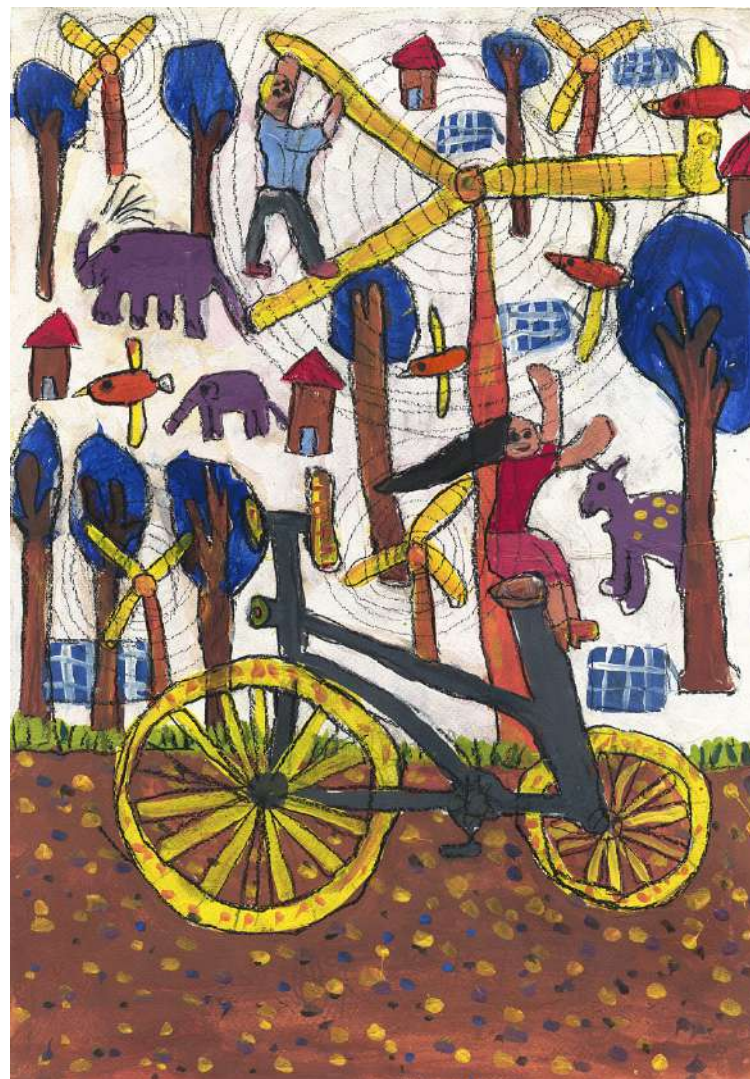
# 花王における 再生可能エネルギーの 取り組み状況

2019.02.01

花王株式会社 ESG活動推進部

柴田 学

KAO



第7回（2016年） いっしょにeco花王賞作品

タイトル：大好きな自然（8歳・フランス）

- **花王の紹介**
- **GHG排出量削減の取り組み状況**
- **再生可能電力利用の取り組み状況**

➤ **花王の紹介**

➤ **GHG排出量削減の取り組み状況**

➤ **再生可能電力利用の取り組み状況**

# 花王の概要

KaO

2017年12月31日現在

商号	花王株式会社 (Kao Corporation)
本店所在地	東京都中央区日本橋茅場町 一丁目14番10号
創業	1887年6月 (明治20年)
設立	1940年5月 (昭和15年)
売上高	1兆4,894億円 (連結)
営業利益	2,048億円 (連結)
資本金	854億円
従業員数 (名)	7,332名 (連結対象会社合計 33,560)



本社



# セグメント別の連結売上高

ケミカル事業  
18.4%

コンシューマープロダクツ事業  
81.6%



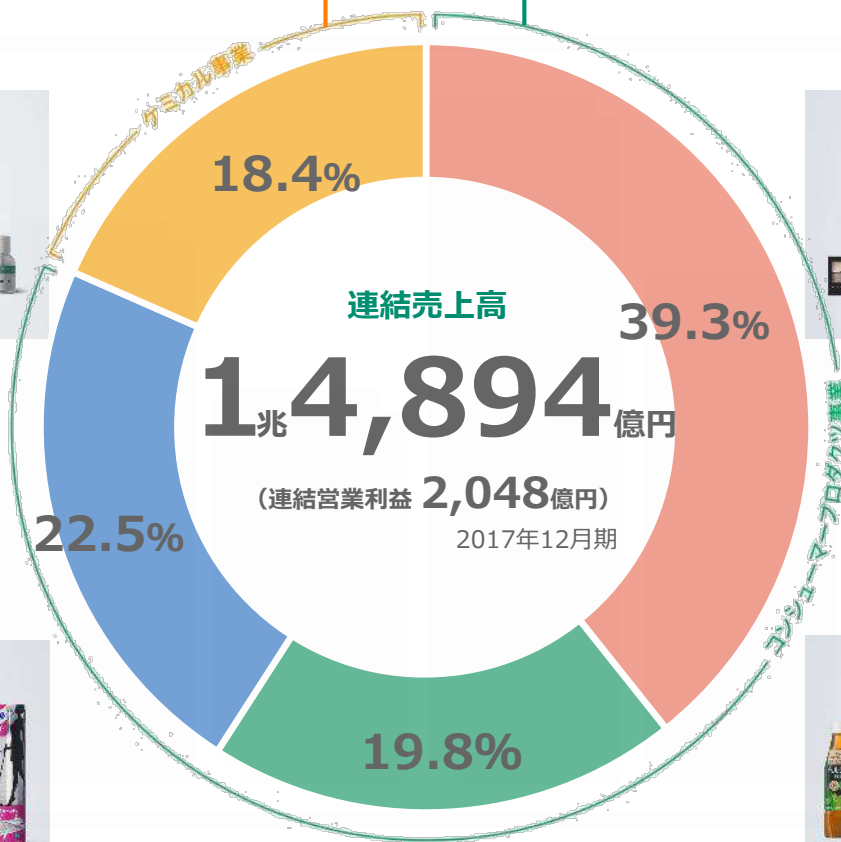
ケミカル事業

ビューティケア事業



ファブリック&ホームケア事業

ヒューマンヘルスケア事業



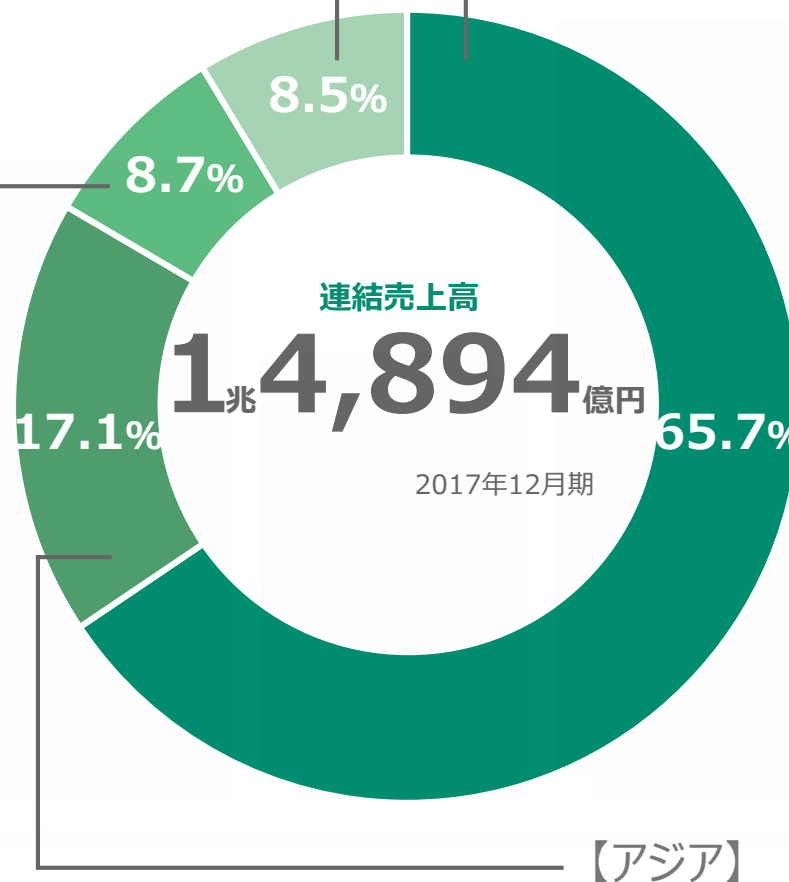
# 所在地別の連結売上高



【アメリカ】

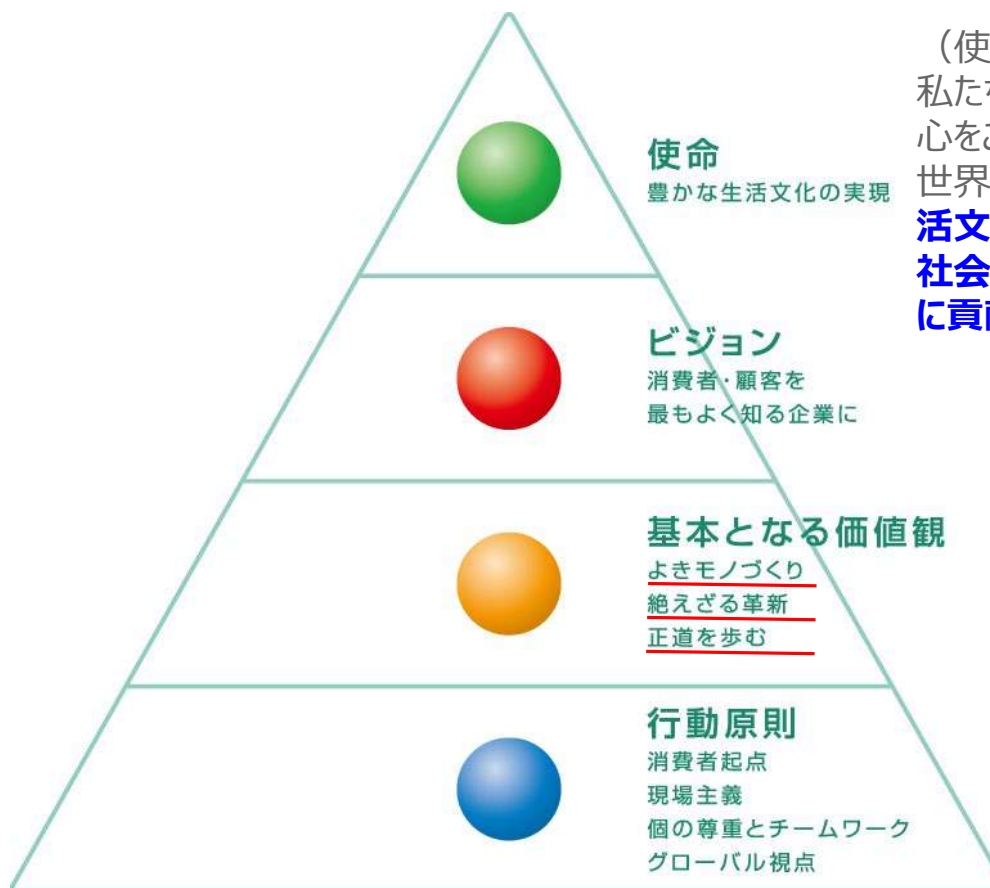
【ヨーロッパ】

【日本】



【アジア】

## 花王グループの全社員が、 「花王ウェイ」の理念を共有しています。



(使命)  
私たちは、消費者・顧客の立場にたって、心をこめた“よきモノづくり”を行ない、世界の人々の喜びと満足のある**豊かな生活文化を実現**するとともに、**社会のサステナビリティ（持続可能性）に貢献**することを使命とします。



きれいを、こころに。未来に。

すべての人のこころに、暮らしに、社会に、  
“きれい”を満たすものづくりを通して、  
人と地球の未来に、花王は貢献していきます。

[click here >](#)



# 9つの重点取り組みテーマ

## 環境負荷ゼロの暮らし



資源循環  
気候変動  
化学物質

## 誰もが気持ちよく暮らせる社会



清潔と衛生  
健康と高齢化  
ジェンダー平等

## 正道を歩み信頼される企業



正道を歩む  
人権  
ダイバーシティ&インクルージョン

**現在の生活を、未来にわたり維持することはできない**

花王の製品は、多くのご家庭で、毎日のように使っていただく製品です。  
モノづくりのプロセスだけでなく、お客さまに使っていただく中でも花王独自の技術を活かし、  
環境に負荷を与えないような製品をつくっていきます。

そして、**原材料調達や生産、物流、販売、使用、廃棄など、製品がかかわるサイクルの中で**  
**消費者をはじめさまざまなステークホルダーの方と一っしょに実行できる、**  
**よりecoな方法を提案してまいります。**

自然と調和する ところ豊かな毎日をめざして

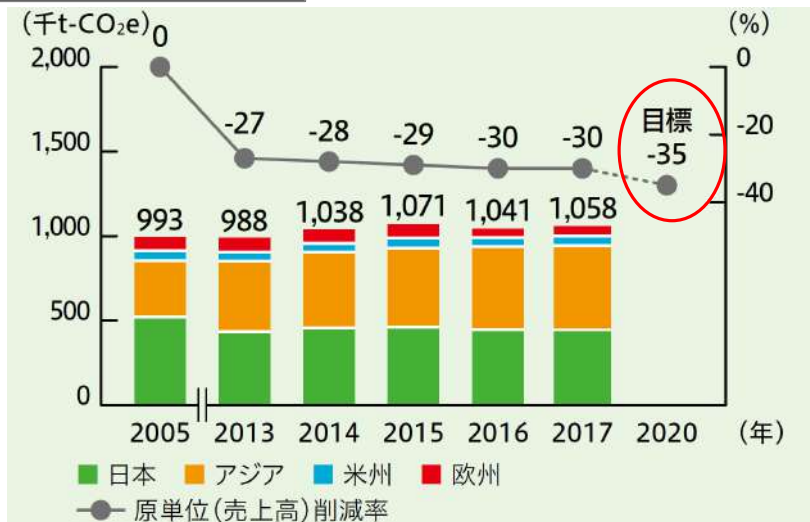


- ・お客さまと“いっしょにeco”
- ・ビジネスパートナーと“いっしょにeco”
- ・社会と“いっしょにeco”

- 花王の紹介
- **GHG排出量削減の取り組み状況**
- 再生可能電力利用の取り組み状況

# 花王のGHG排出削減目標と現状

## Scope1+2

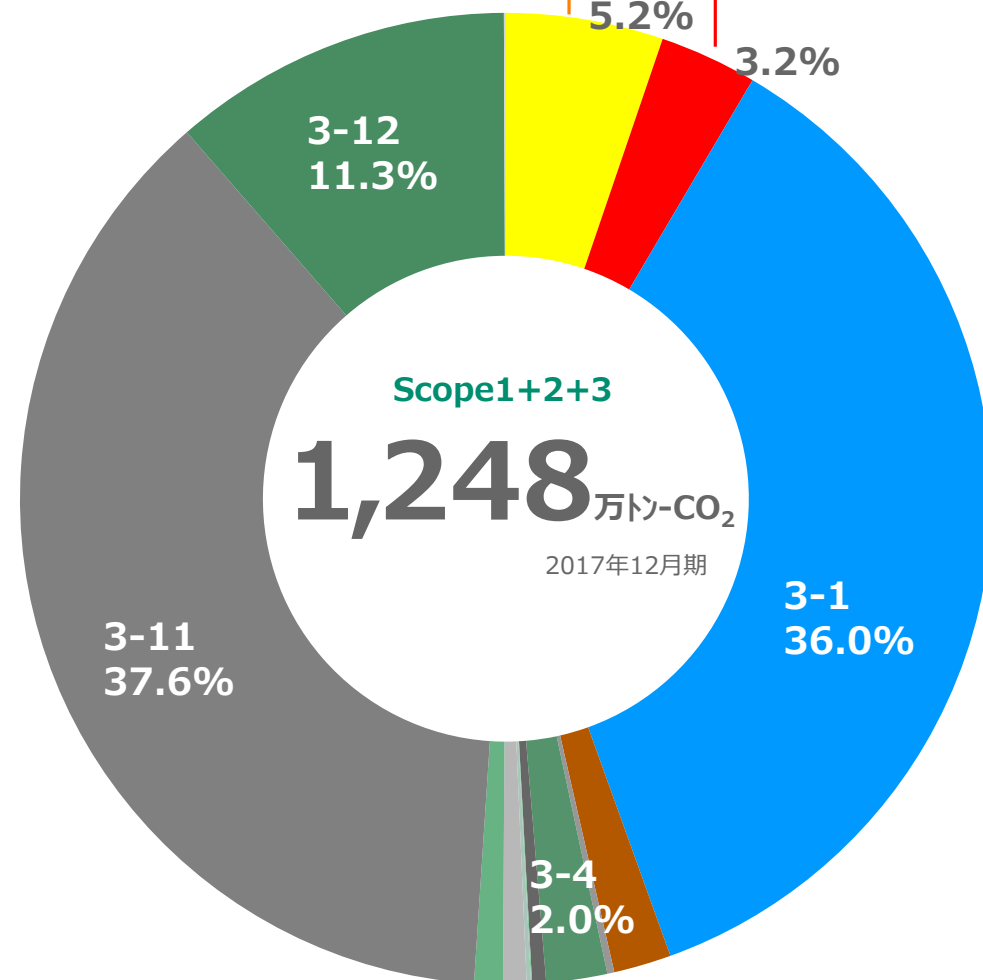


## LC-CO<sub>2</sub>



Scope 1  
65.3万t-CO<sub>2</sub>

Scope 2  
40.5万t-CO<sub>2</sub>



# 花王のGHG排出削減の取り組み

## 削減活動

### 活動量

### 排出係数

Scope1

省エネ（蒸気回収、運転温度など）  
冷媒漏洩削減

化石燃料のガス化  
低GWP冷媒導入

Scope2

省エネ（LED、コンプレッサ運転条件など）  
太陽光パネル導入

再生可能電力調達

LC-CO<sub>2</sub>

Scope3-1

材節

サプライヤーGHG削減促進  
（エンゲージメント）

Scope3-4

製品軽量化・コンパクト化  
輸送ルート適正化

モーダルシフト  
共同配送

Scope3-11

節水製品  
節電製品

再生可能電力需要の拡大

Scope3-12

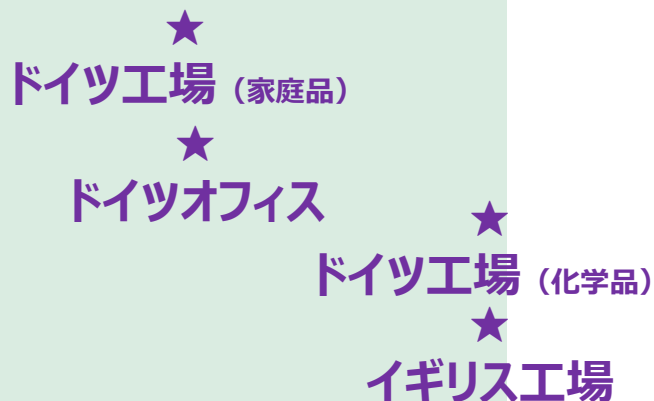
材節  
リサイクル推進

原材料の天然化

- 花王の紹介
- GHG排出量削減の取り組み状況
- 再生可能電力利用の取り組み状況

# 再生可能電力利用の取り組み

## 再生可能電力調達



2010

2014

ロジセンター@厚木



ITテクノロジーリサーチセンター  
@和歌山

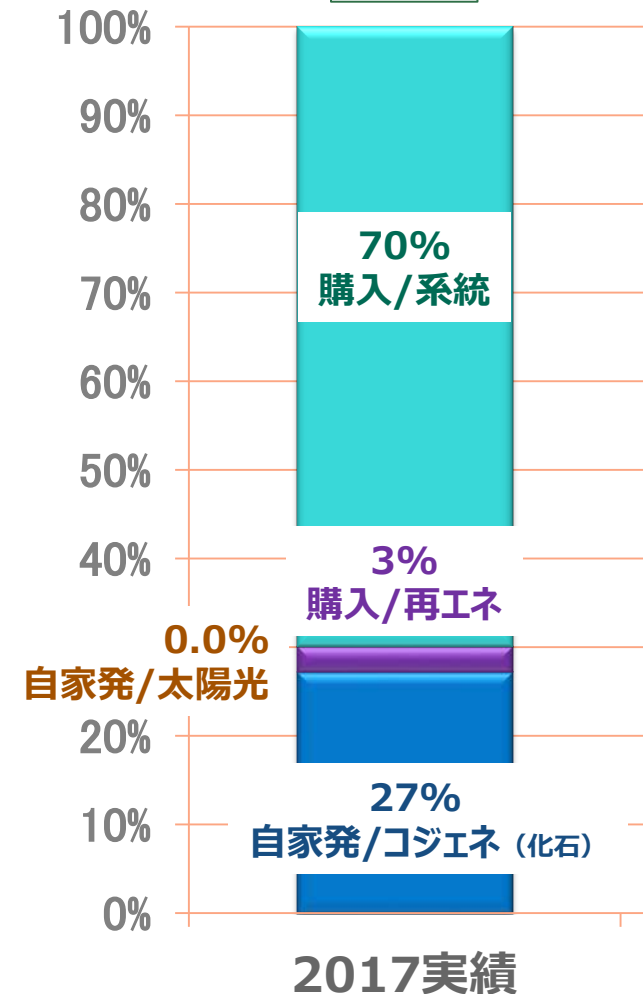


ロジセンター@すみだ

## 太陽光パネル導入

## 再エネ電力比率

3%



## 「K20」スローガン：自ら変わり、そして変化を先導する企業へ

### ➤ 社外

パリ協定

プラネタリーバウンダリー

社会からの要請（顧客との対話、調査など）

競合他社動向

### ➤ 社内

花王ウェイ

社会のサステナビリティへの貢献

よきモノづくり、絶えざる革新、正道を歩む

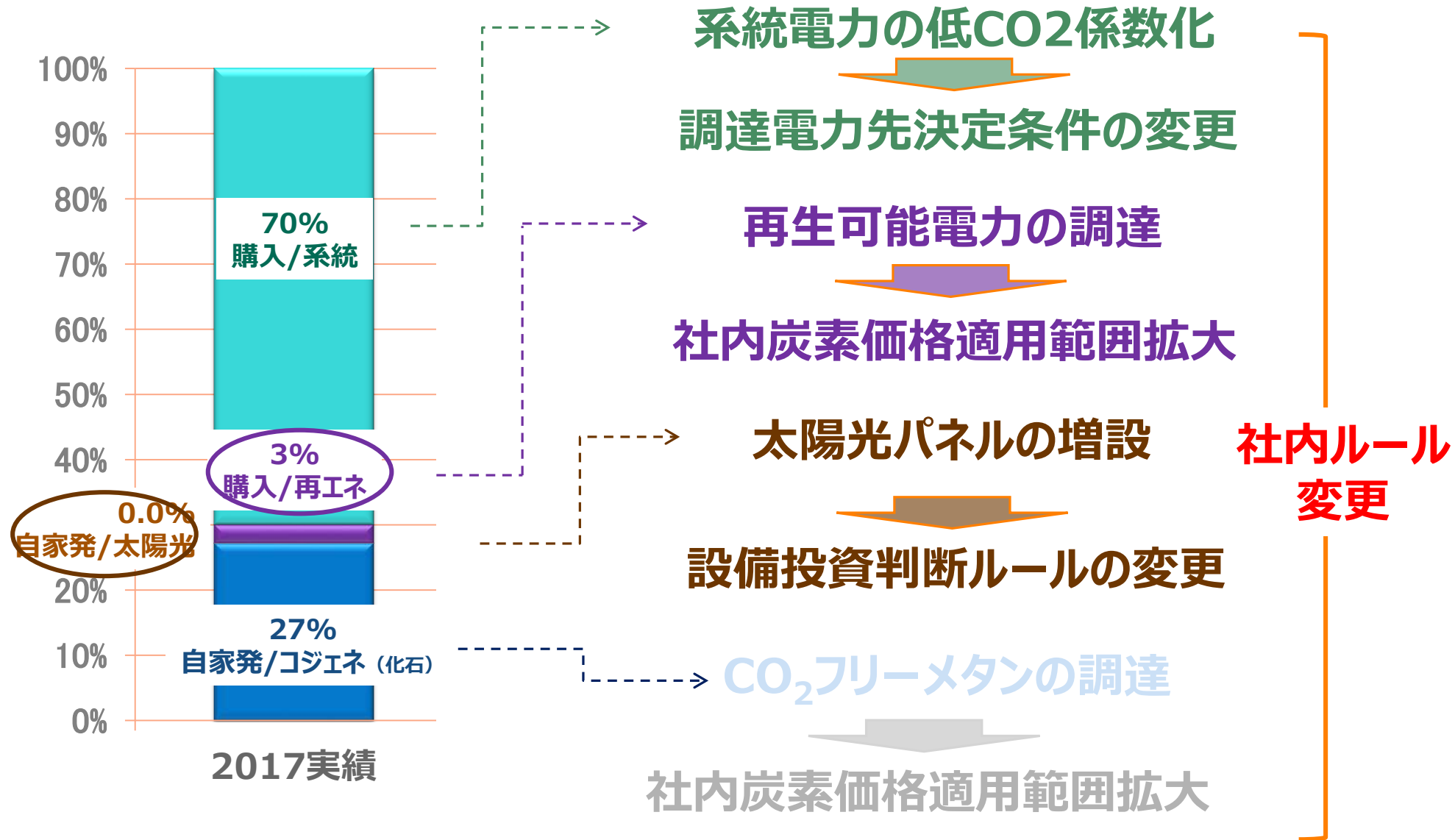
さまざまな部門・階層で議論

レスポンシブル・ケア委員会、TCR委員会、

SCM会議（購買・生産・ロジ）、省エネ委員会、ISO14001、…



# 再生可能電力利用量増加に向け



# 再生可能電力利用の取り組み

## 再生可能電力調達

### 100%再生可能電力利用工場

- ドイツ工場 (家庭品)
- ドイツ工場 (化学品)
- イギリス工場
- 愛媛工場

2010

★  
ドイツ工場 (家庭品)

★  
ドイツオフィス

2014

★  
ドイツ工場 (化学品)

★  
イギリス工場

★  
小田原工場

★  
愛媛工場  
栃木工場  
鹿島工場  
川崎工場

2018

ロジセンター@厚木



ITテクノロジーリサーチセンター  
@和歌山

パングループ  
@マレーシア



愛媛工場

上海工場 (家庭品)  
@中国



タイ工場

米国工場 (家庭品)

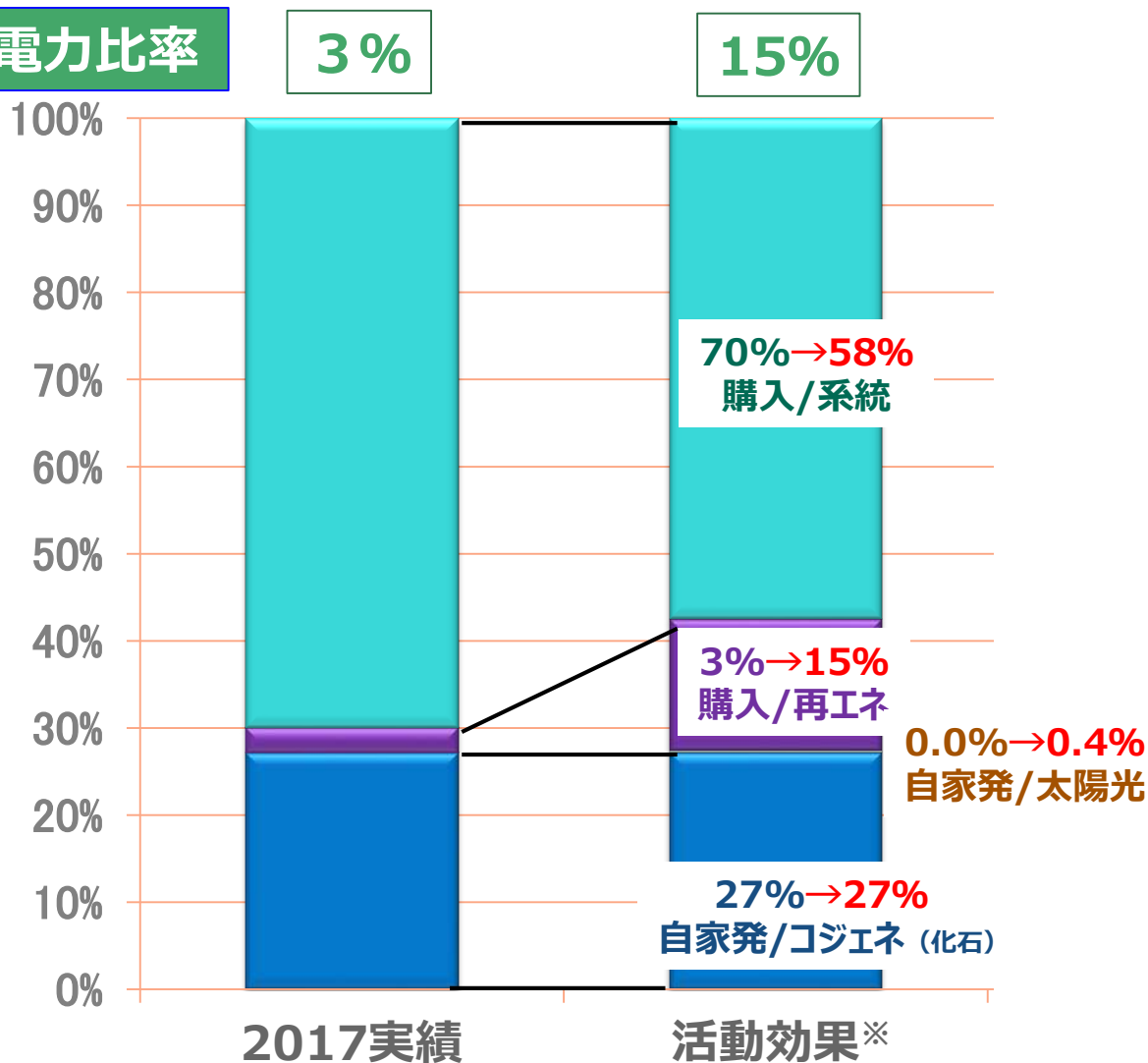


## 太陽光パネル導入

ロジセンター@すみだ

# 電力消費割合の変化と今後

## 再エネ電力比率



※活動効果が1年間通してあるとしたとき

更なる拡大を  
推進

コジエネの対応法  
検討

KaO